

ZT20J / ZT26J

PIATTAFORMA A BRACCIO TELESCOPICO

In conformità con gli standard CE/ANSI/GB

PUNTI DI FORZA

- Prestazioni nell'area di lavoro superiori del 10% rispetto alla concorrenza.
- Zoomlion AWM Remote Monitoring e Rental Management System.
- Interfaccia di controllo telematica leader nell'industria con capacità di monitoraggio tramite l'autodiagnosi.
- Design con doppia capacità della piattaforma, fino a 300/454 kg.
- Controllo dell'estensione del braccio ottimale e stabile fino a 15 mm/s.

CARATTERISTICHE

Caratteristiche standard

Segnalatore acustico

Allarme movimento completo

Comando proporzionale

Cancelletto d'accesso a chiusura automatica

Lampeggiante arancione

Sistema di posizionamento e localizzazione GPS

Monitoraggio da remoto e sistema di gestione del noleggio

Sistema autolivellante

Pulsante per l'arresto d'emergenza

Sistema di protezione antiribaltamento

Sistema di discesa di emergenza

Sistema di diagnostica di bordo

Asse oscillante

Display a LED da 4.3"

Sistema Load Sensing

Vano motore estraibile

Accessori e opzioni

Luci di lavoro della piattaforma

Dispositivo anticollisione

Presse di corrente AC 220V sulla piattaforma



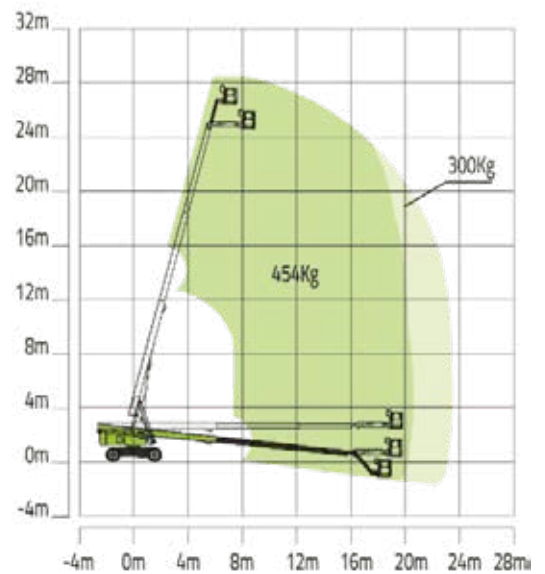
ZOOMLION

ZT20J / ZT26J - SPECIFICHE PRINCIPALI PIATTAFORMA A BRACCIO TELESCOPICO

In conformità con gli standard CE/ANSI/GB

	Modello	ZT20J	ZT26J
DIMENSIONI	Altezza di lavoro	22.75m	28.20m
	Altezza piattaforma	20.75m	26.20m
	Sbraccio orizzontale	16.80m	22.71m
	A - Lunghezza chiusa	10.36m	12.5m
	B - Larghezza chiusa	2.49m	2.49m
	C - Altezza chiusa	2.78m	2.80m
	D - Lunghezza piattaforma	2.44m	2.44m
	E - Larghezza piattaforma	0.91m	0.91m
	F - Interasse	2.52m	3.05m
	Interasse	2.13m	2.11m
G - Altezza minima da terra	0.42m	0.40m	
PRESTAZIONI	Capacità della piattaforma (senza limitazioni/con limitazioni)	300kg/454kg	300kg/454kg
	Velocità di trasmissione (in funzione)	6.0km/h	5.5km/h
	Inclinazione	45° (24°)	45° (24°)
	Raggio di curvatura (interno)	2.4m	3.66m
	Raggio di curvatura (esterno)	5.4m	6.86m
	Movimento della piattaforma girevole	360° continui	360° continui
	Rotazione della piattaforma	±90°	±90°
	Ingombro di coda	1.45m	1.60m
	Jib (raggio di articolazione)	135°(-60°~75°)	130°(-55°~75°)
	Pendenza max di lavoro	3°	3°
Velocità max del vento	12.5m/s	12.5m/s	
ALIMENTAZIONE	Motore	Deutz D447 L4/Perkins 404D-22T	Deutz TD2.9 L4/Cummins QSF2.8
	Capacità serbatoio carburante	130L	150L
	Tensione di controllo	12V DC	12V DC
	Capacità serbatoio idraulico	150L	150L
	Modalità di trasmissione	4WD	4WD
	Modalità di sterzata	Ruote anteriori	Ruote anteriori
PNEUMATICI	Modello	355/55D-625 Riempi a schiuma	15-625 Riempi a schiuma
	PESO	Generale	12200kg

Area di lavoro ZT26J



Area di lavoro ZT20J

